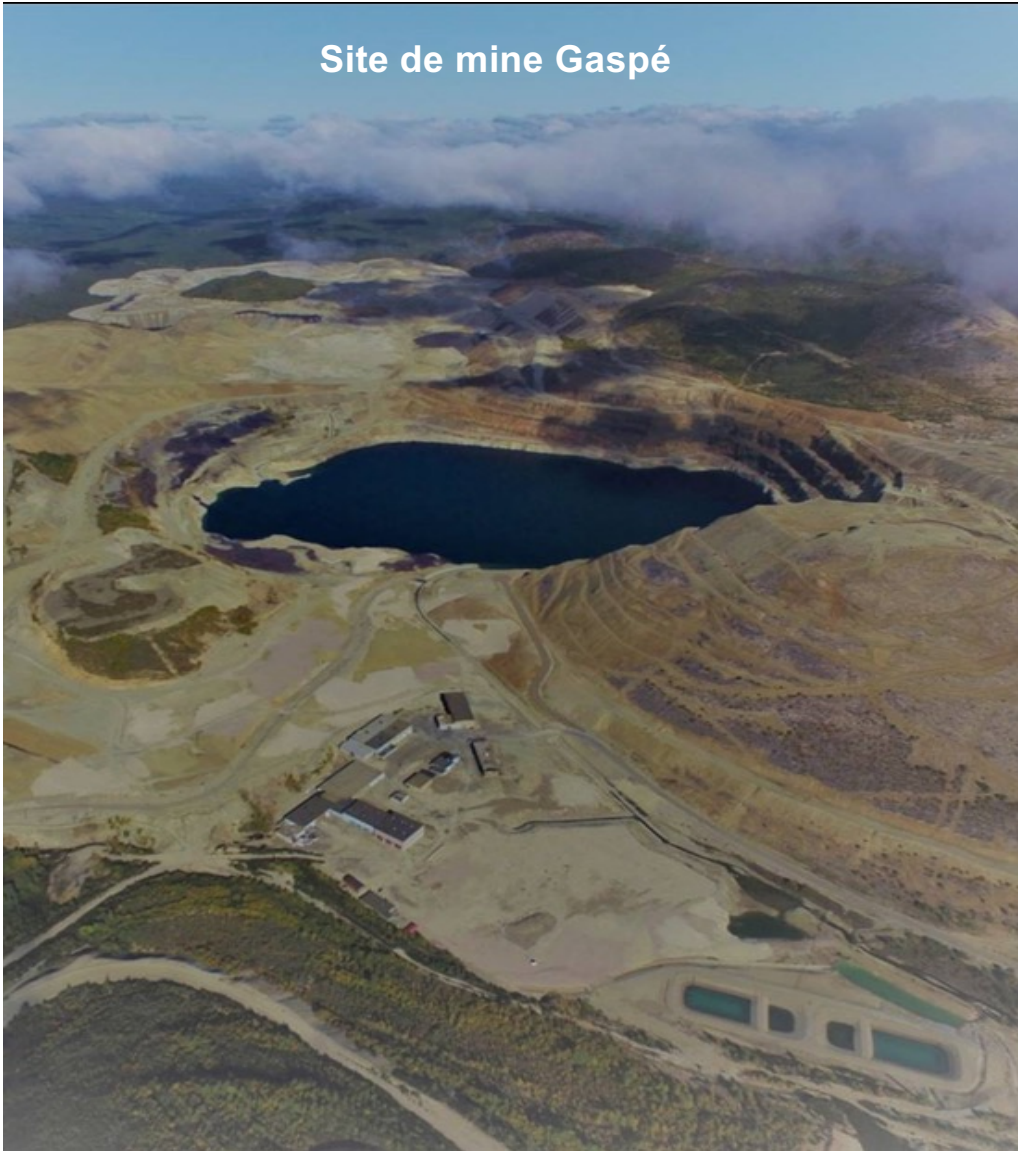


Site de mine Gaspé



●
—
OSISKO
METALS

**Les défis de la réouverture de
la mine Gaspé
Murdochville**

**AQEI
Octobre 2023**

**TSXV: OM
OTCQX: OMZNF
FRANCFORT: 0B51**

Forward-Looking Statements & Cautionary Notes Regarding Technical Information



This presentation (the "Presentation") contains "forward-looking information" within the meaning of applicable Canadian securities legislation based on expectations, estimates and projections as at the date of this Presentation. Any statement that involves predictions, expectations, interpretations, beliefs, plans projections, objectives, assumptions, future events or performance (often, but not always, using phrases such as "expects", or "does not expect", "is expected", "interpreted", management's view", "anticipates" or "does not anticipate", "plans", "budget", "scheduled", "forecasts", "estimates", "potential", "feasibility", "believes" or "intends" or variations of such words and phrases or stating that certain actions, events or results "may" or "could", "would", "might" or "will" be taken, occur or be achieved) are not statements of historical fact and may be forward-looking information and are intended to identify forward-looking information. This Presentation contains forward-looking information pertaining to, among other things: Gaspe Copper and Osisko Metal's ability to execute the option agreement, the Pine Point Project having world-class potential, including the potential to be one of the top ten zinc mines; the results of the PEA, including, but not limited to, the IRR, NPV and estimated costs, production, production rate and mine life; the expectation that the Pine Point Project will be an robust operation and profitable at a variety of prices and assumptions; the expected high quality of the Pine Point concentrates; the potential impact of the Pine Point Project in the Northwest Territories, including but not limited to the potential generation of tax revenue and contribution of jobs; and the Pine Point Project having the potential for mineral resource expansion and new discoveries. Forward-looking information is not a guarantee of future performance and is based upon a number of estimates and assumptions of management, in light of management's experience and perception of trends, current conditions and expected developments, as well as other factors that management believes to be relevant and reasonable in the circumstances, including, without limitation, assumptions about: favourable equity and debt capital markets; the ability to raise any necessary additional capital on reasonable terms to advance the development of its projects and pursue planned exploration; future prices of copper, zinc and lead; the timing and results of exploration and drilling programs; the accuracy of mineral resource estimates; production costs; operating conditions being favourable; political and regulatory stability; the receipt of governmental and third party approvals; licences and permits being received on favourable terms; sustained labour stability; stability in financial and capital markets; availability of equipment; and positive relations with local groups. Forward-looking information involves risks, uncertainties and other factors that could cause actual events, results, performance, prospects and opportunities to differ materially from those expressed or implied by such forward-looking information. Factors that could cause actual results to differ materially from such forward-looking information include, but are not limited to, risks relating to the ability of exploration activities (including drill results) to accurately predict mineralization; errors in management's geological modelling; capital and operating costs varying significantly from estimates; the preliminary nature of metallurgical test results; delays in obtaining or failures to obtain required governmental, environmental or other project approvals; Osisko Metals' history of losses and negative cash flow; uncertainties relating to the availability and costs of financing needed in the future; changes in equity markets; inflation; the global economic climate; fluctuations in commodity prices; the ability of Osisko Metals to complete further exploration activities, including drilling; delays in the development of projects; environmental risks; community and non-governmental actions; other risks involved in the mineral exploration and development industry; the ability of Osisko Metals to retain its key management employees and skilled and experienced personnel; and those risks set out in the Company's public documents filed on SEDAR at www.sedar.com. Although the Company believes that the assumptions and factors used in preparing the forward-looking information in this Presentation are reasonable, undue reliance should not be placed on such information, which only applies as of the date of this Presentation, and no assurance can be given that such events will occur in the disclosed time frames or at all. The Company disclaims any intention or obligation to update or revise any forward-looking information, whether as a result of new information, future events or otherwise, other than as required by law.

The information herein is not for distribution and does not constitute an offer to sell or the solicitation of any offer to buy any securities in the United States of America or to or for the benefit of any US Person as such term is defined under the United States Securities Act of 1933, as amended.

Reference to historical production in the vicinity of Osisko Metals properties in this Presentation does not imply that any future mineral resources or discoveries will be of economic viability, nor does it imply that additional discoveries will be made.

PRELIMINARY ECONOMIC ASSESSMENT

This PEA was prepared for Osisko by BBA Inc, WSP Canada Inc. and other industry consultants, all Qualified Persons ("QP") under National Instrument 43-101. The study was coordinated by the Company's Project Manager Annie Beaulieu P.Eng. and in collaboration with the Osisko Gold Royalties Technical Services Group. The QPs have reviewed and approved the content of this press release. Independent QPs include:

Colin Hardie, P.Eng., Pierre-Luc Richard, P. Geo. (BBA)

Hugo Latulippe, P.Eng., Eric Poirier, P. Eng. (WSP)

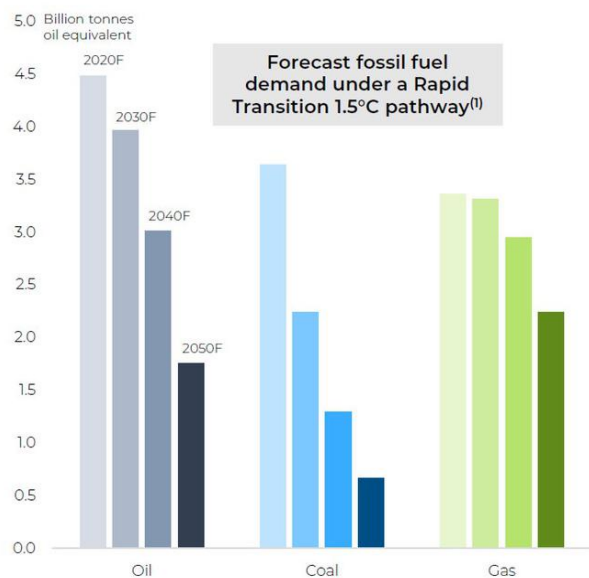
QUALIFIED PERSON

The scientific and technical information contained in this Presentation has been reviewed and approved by Robin Adair, P. Geo. VP Exploration of Osisko Metals, a "Qualified Person" within the meaning of National Instrument 43-101 – Standards for Disclosure of Mineral Projects.

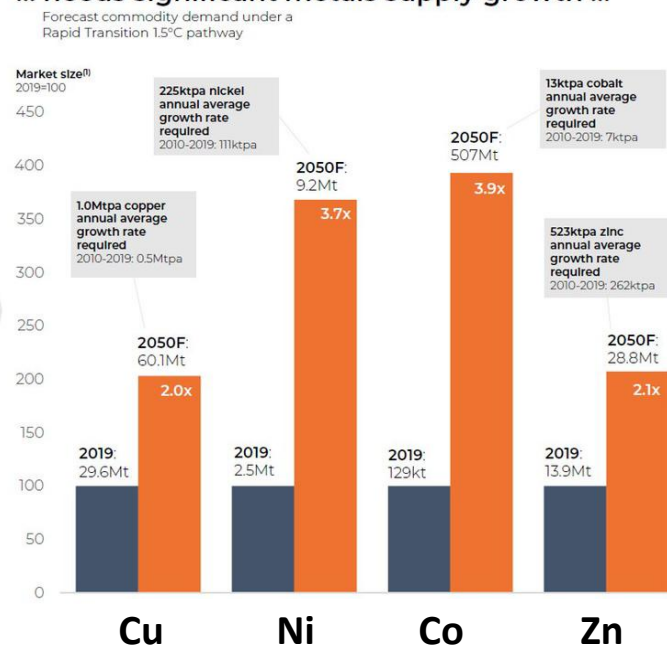
La demande en métaux pour soutenir la transition énergétique

GOAL OF 2050 NET ZERO EMISSIONS WILL SHAPE OUR FUTURE

Decarbonising energy demand ...



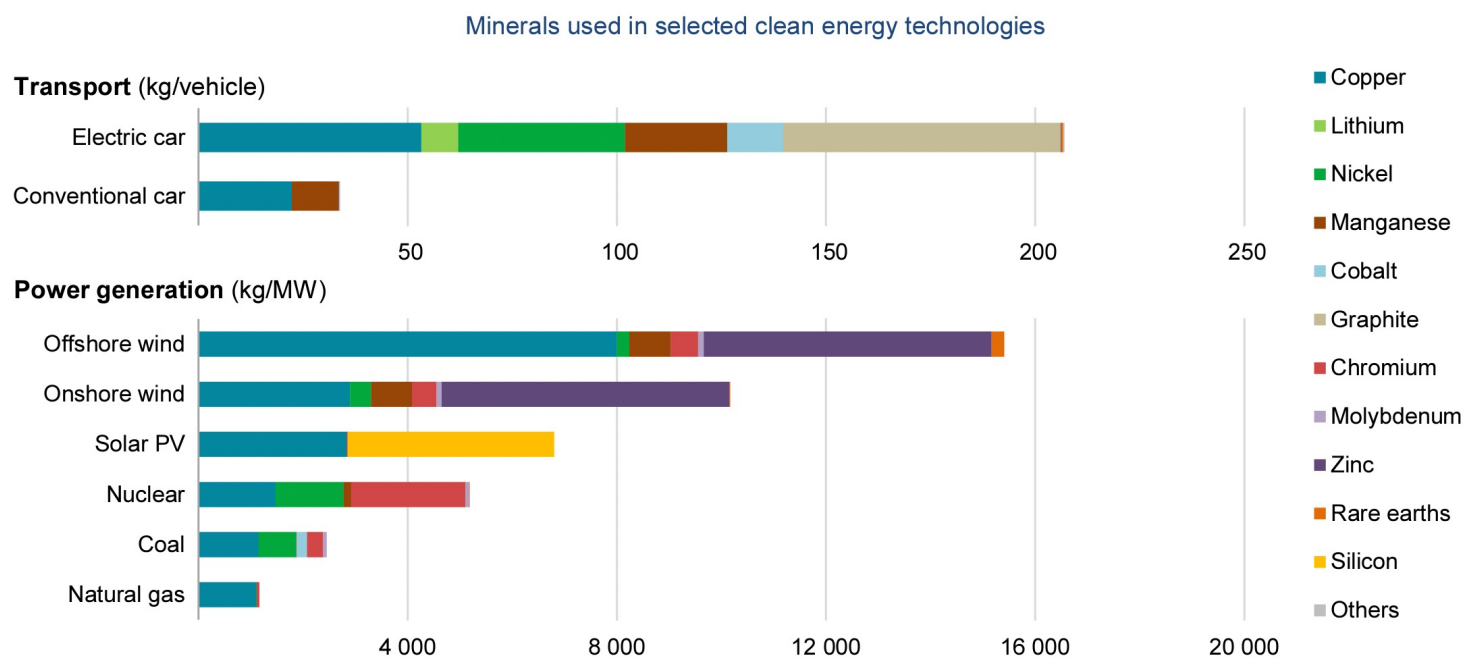
... needs significant metals supply growth ...



Notes:
 (1) Glencore modelled estimates under a Rapid Transition (IEA SDS) scenario (+1.5°C). (2) Glencore modelled annual average change in demand from 2020 to 2050 under a Rapid Transition (IEA SDS) scenario (+1.5°C). Refer slides 43, 44 and 45 of the Investor Update 2020 – 4 December 2020. Copper demand

La demande en métaux par secteur de production d'énergie

The rapid deployment of clean energy technologies as part of energy transitions implies a significant increase in demand for minerals

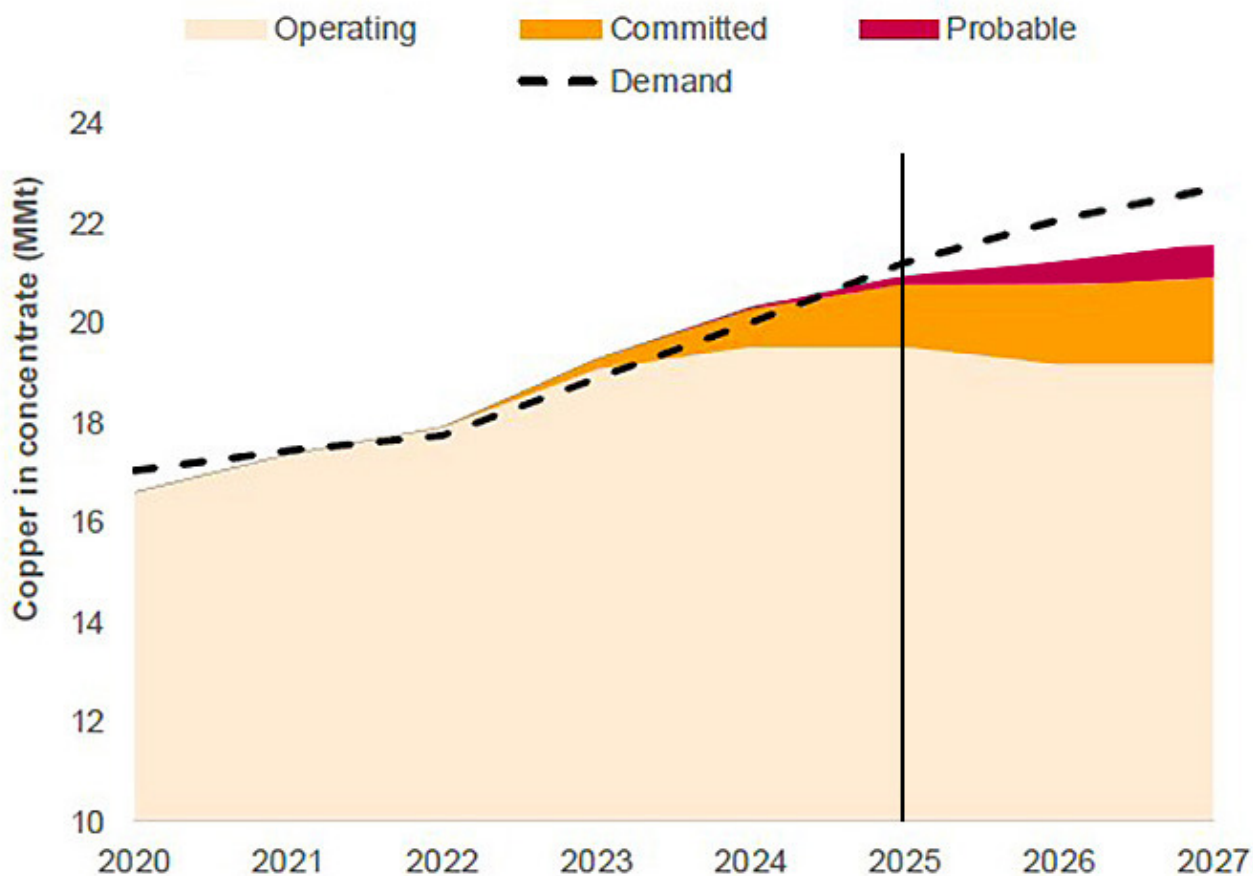


IEA. All rights reserved.

Notes: kg = kilogramme; MW = megawatt. Steel and aluminium not included. See Chapter 1 and Annex for details on the assumptions and methodologies.

Source: <https://www.iea.org/reports/the-role-of-critical-minerals-in-clean-energy-transitions>

Il y aura un déficit de la production à partir de 2025



MMt = Million metric tonnes

Source: S&P Global Market Intelligence, April 2023

Mine Gaspé - Localisation et infrastructures



Projet

Acquis de Glencore en juillet 2023

Accès routier vers le port de Gaspé, le chemin de fer et un aéroport

Voisin de la municipalité de Murdochville

Hydroélectricité disponible sur le site

Un parc d'éoliennes fourni 60 MW d'énergie tout près du site



Emplacement de la propriété Mines Gaspé

Le projet est localisé à Murdochville, sur le territoire ancestral de la Première Nation Mi'gmaq de Gespe'gewa'gi.

La communauté la plus près est celle de Gespeg à Gaspé.

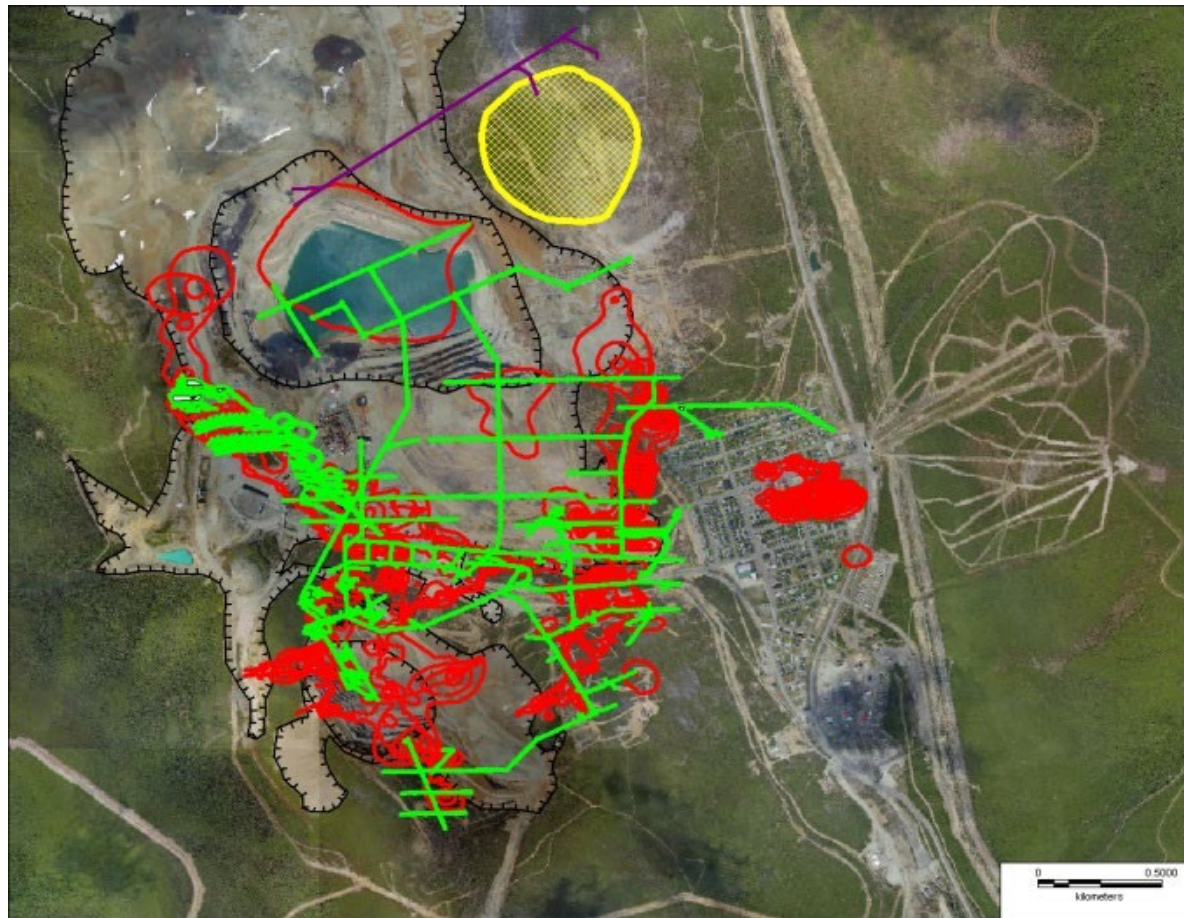
Source : https://cdn-contenu.quebec.ca/cdn-contenu/adm/min/conseil-executif/publications-adm/srpn/administratives/cartes/Carte-web_1200_px.jpg

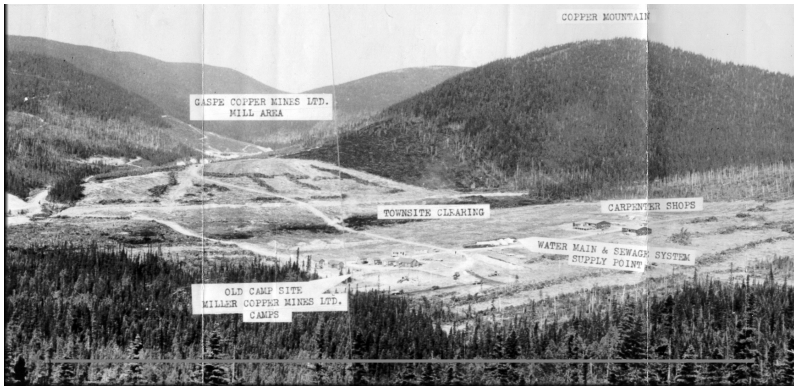
En opération durant 44 ans (1955-1999)
142 Mt à 0,9% Cu

OSISKO
METALS



Mines Gaspé: plus de 125 km de galeries souterraines!





Mine Gaspé vers 1990



Murdochville



Mine Gaspé – Google Earth – 2021



Mine Gaspé – Site restauré



High
Neutralization
potential by
calcareous host
rocks – calcite
neutralizes
acid effluents

Mine Gaspé – Projet d'agrandissement de la fosse



Développement du projet prévu sur 7 ans

- Projet d'agrandissement de la fosse
- **Ressources inférées : 456Mt @ 0.31% sulfures de cuivre**
- Mont Porphyre: Dépôt important entre 1 à 1,7 km de profondeur
- Excellent potentiel sous-terre près des anciennes ouvertures

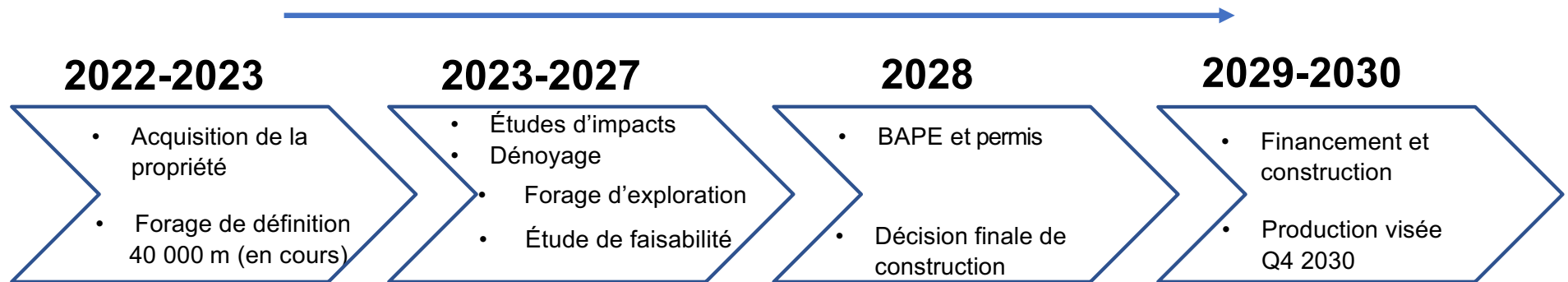
Le projet


- Une production de 50 000 à 60 000 tonnes par jour de minerai (rapport stérile/minerai 1,25)
- Une durée de vie de 20 à 23 ans à un taux d'extraction de 16 à 20 M de tonnes par an basé sur la portion la plus riche de la ressource (408 Mt)
- Un potentiel de production moyenne de 59 000 tonnes de cuivre métal par an (130 M de livres de cuivre par an)
- CAPEX autour de 1,8 milliards CAN\$
- Un minimum de 700 emplois directs et indirects



Échéancier du projet

Échéancier sur 7 ans





Les défis de la réouverture de la Mine

Développer un projet durable et responsable pour arriver rapidement sur le marché afin de répondre aux besoins en métaux critiques pour assurer la transition énergétique;

- Acceptable pour la nation Mi'gmaq de Gespe'gewa'gi et la communauté de Murdochville
- Profitable pour les communautés impliquées de la Gaspésie
- Intégré dans le milieu (environnement et communauté)
- Résilient face aux changements climatiques
- Minimiser les émissions de GES
- Profitable pour les actionnaires



1100, av. des Canadiens-de-Montréal
Suite 300
Montreal, Qc, H3B 2S2
Tel: 514-940-0670 Fax: 514-861-1333

Investors and General Inquiries:
info@osiskometals.com



TRANSFERT

Environnement et Société

L'ART DE BÂTIR DES PONTS

Défis et opportunités
Réouverture de la mine de Murdochville

27 octobre 2023



BÂTIR DES PONTS TOUT LE MONDE Y GAGNE

Firme d'impact regroupant près de 40 ressources professionnelles chevronnées et jouissant d'un solide réseau de collaborations, Transfert œuvre principalement dans le secteur minier, industriel, de l'aménagement urbain et des énergies renouvelables.

Son expertise vise à évaluer et, lorsque possible, conjuguer les objectifs d'affaires des entreprises aux attentes et besoins socio-économiques, communautaires et environnementaux des communautés locales et autochtones.



5 BUREAUX AU QUÉBEC
et présence accrue en Ontario

Montréal
Estrie
Québec
Abitibi-Témiscamingue
Saguenay-Lac-Saint-Jean



- Mandat :
 - Préparer la tenue des cafés rencontres en amont du processus
 - Animer les rencontres comme une personne-ressource neutre ;
 - Tenir un registre d'engagements
 - Bien documenter les questions et les préoccupations citoyennes ;
 - Produire des comptes rendus des échanges et veiller au suivi des questions en suspens.



CONTEXTE ACTUEL : MURDOCHVILLE, UNE IMPLICATION DEMANDÉE ET ATTENDUE

Murdochville, bien qu'ayant un passé minier, est dans une situation spécifique :

- Les personnes ayant connu les années d'exploitation minière ont des appréhensions concernant l'avenir de la ville;
- Les « nouveaux arrivants » n'ont jamais cohabité avec un projet minier et ne connaissent pas cette industrie.



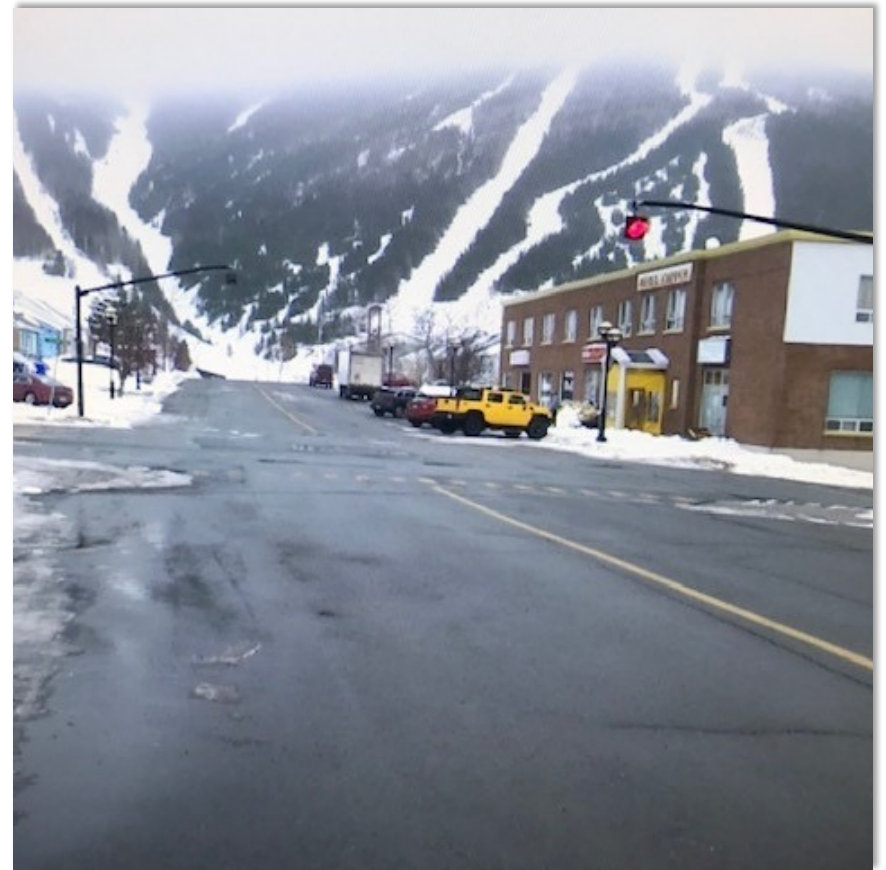
HISTORIQUE MINIER CONJUGUÉ AU MOTEUR ÉCONOMIQUE UNIQUE BASÉ SUR LE TOURISME

La fermeture de la mine a des effets encore tangibles au sein d'une tranche de la population qui parlent, plus de 20 ans plus tard, des effets de la fermeture sur la ville, ses activités, les services offerts, les infrastructures et son dynamisme.



ATTENTES ÉLEVÉES : INFRASTRUCTURES DÉVITALISÉES

- Opportunité comporte également un risque d'une attente que l'arrivée du projet minier puisse régler tous les problèmes d'infrastructures désuètes.
- Gestion des attentes en fonction de l'échéancier du projet.



UNE PRÉSENCE SUR LE TERRAIN DEPUIS L'ANNONCE DE LA RELANCE

Depuis 2022

- Cafés rencontres (2) :
 - 125 participant.es en moyenne ;
- Mise en place d'une infolettre ;
- Courriel et ligne téléphonique pour les relations communautaires ;
- Rencontres avec la communauté Mi'gmaq.



UN MODÈLE DE COHABITATION RENOUVELÉ

Penser à la pérennité de la municipalité après la fermeture de la mine

- Aborder les enjeux sociaux et économiques en amont du processus d'évaluation pour favoriser une réflexion communautaire quant à l'avenir de la municipalité.

Maintenir les canaux de communication ouverts

- Mise en place de comités (ex. : dénoyage de la fosse);
- Construire un dialogue avec le voisinage dans une perspective de cohabitation réussie;
- Communiquer avec objectivité et transparence pour bâtir la relation de confiance sur le long terme.



COMMENT Y PARVENIR ?

Assurer une présence sur le terrain :

- bureau de relations communautaires

Être à l'écoute des besoins et des priorités, en travaillant chaque enjeu en profondeur avec les bonnes parties prenantes.

