



B

pôle positif,
énergie *nouvelle*.
bécancour
filière batterie

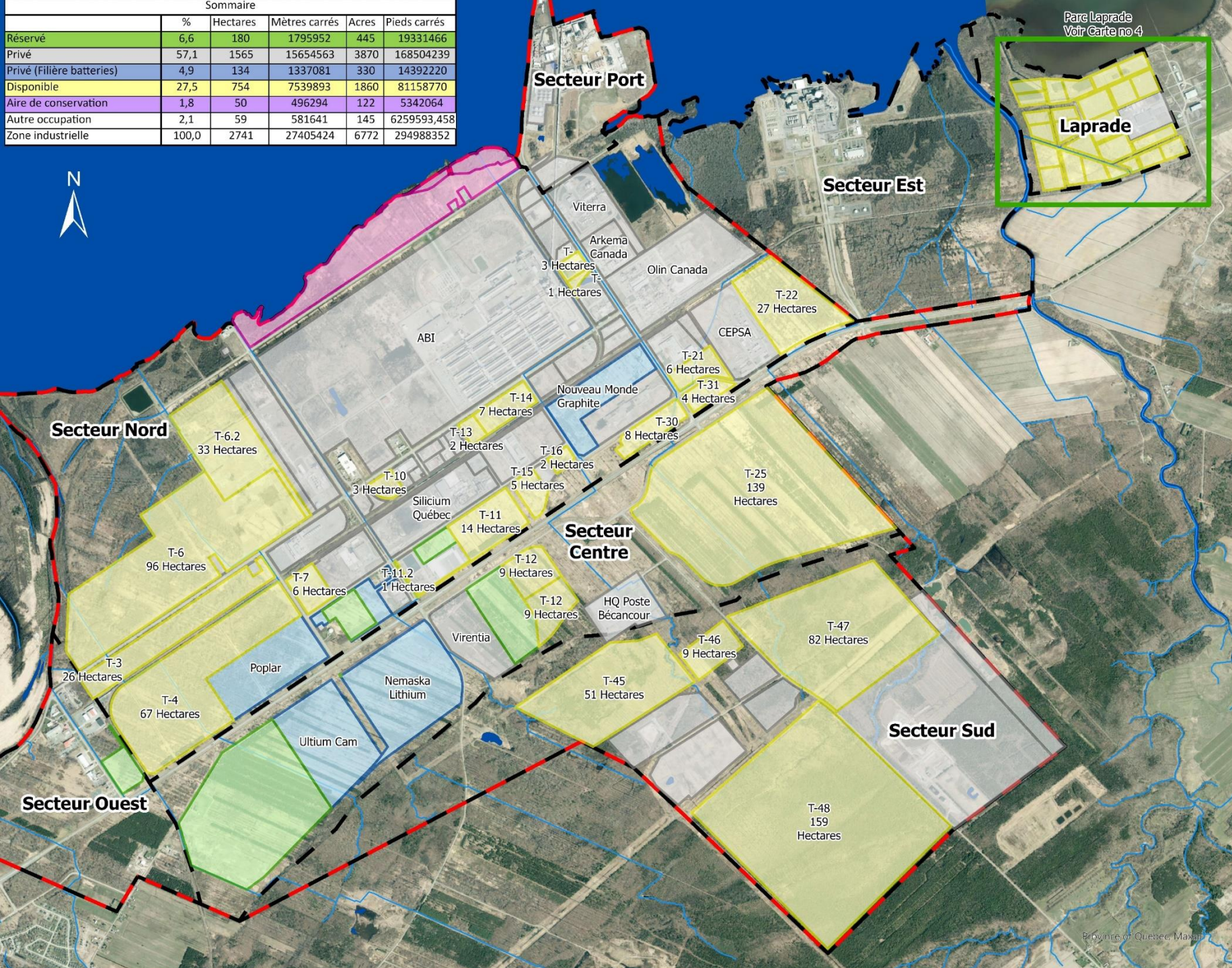
La stratégie Batterie à Bécancour

Les principaux défis d'une intégration harmonieuse d'un développement majeur et accéléré

Hugo Mailhot-Couture – Chargé de projet en environnement

Karine Richard – Directrice soutien technique et environnement

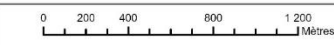
Sommaire					
	%	Hectares	Mètres carrés	Acres	Pieds carrés
Réservé	6,6	180	1795952	445	19331466
Privé	57,1	1565	15654563	3870	168504239
Privé (Filière batteries)	4,9	134	1337081	330	14392220
Disponible	27,5	754	7539893	1860	81158770
Aire de conservation	1,8	50	496294	122	5342064
Autre occupation	2,1	59	581641	145	6259593,458
Zone industrielle	100,0	2741	27405424	6772	294988352



Carte 3
Lots réservés
et disponibles
(Secteur SPIPB)

Terrains

- Privé
- Privé (Filière batteries)
- Réservé
- Disponible
- Aire de conservation
- Zone industrielle
- Secteurs dans la zone industrielle
- Cours d'eau
- Plans d'eau



Sources des données :
 Imagerie satellite : ESRI/MAXAR
 Base de données topographiques du Québec (BDTQ), 2019
 ministère des Affaires municipales et de l'Occupation du territoire MAMOT);
 Ministère de la Sécurité Publique (MSP) ;
 Ministère des Transports (MTQ)
 © Gouvernement du Québec

Date de réalisation : Septembre 2023

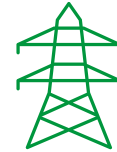
POURQUOI BÉCANCOUR ?



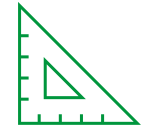
Situation géographique
stratégique



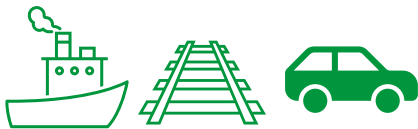
Disponibilité des
minéraux critiques



Énergie verte



L'un des plus grands parcs
industriels au Canada
(7 000 hectares)



Capacité intermodale
(Port en eau profonde)



Synergie possible entre
différents
établissements



Qualité et disponibilité
des infrastructures



1,5 milliard
de consommateurs
*ententes commerciales



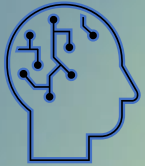
B

pôle positif,
énergie *nouvelle*.
bécancour
filère batterie

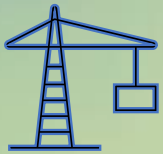
La planification et le développement des infrastructures

Les atouts de la SPIPB pour construire sur des bases solides

Démarche de la SPIPB en bref



Planifier le développement en considérant les composantes valorisées;



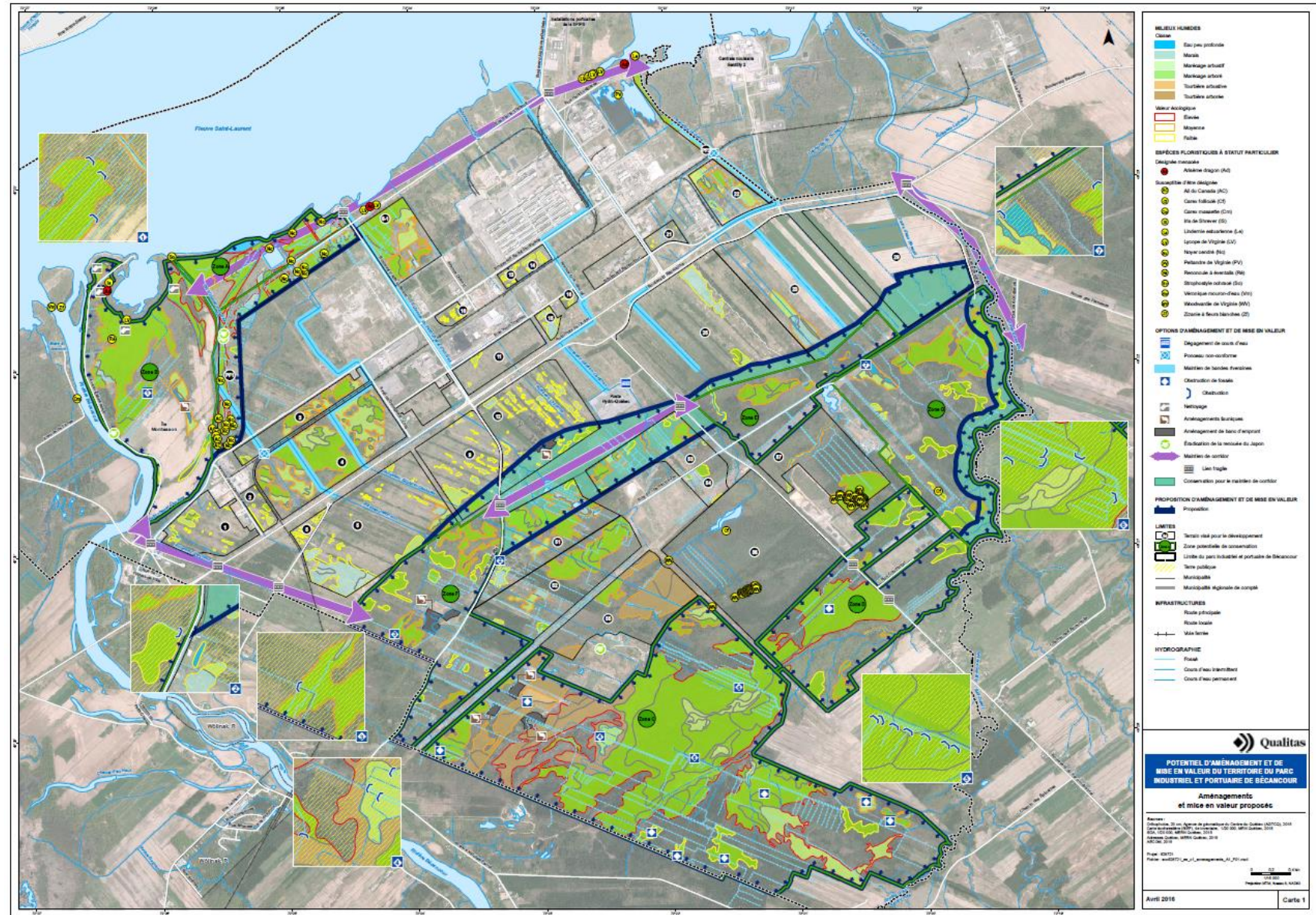
Livrer des terrains prêts à l'investissement;

- a) Infrastructures et services;
- b) Milieux naturels;
- c) Projets de compensation.



Se coordonner avec les parties prenantes;

Planifier le développement





Port en eaux profondes

Réfection et reconstruction
d'infrastructures pour permettre le
transport de pièces surdimensionnées
sur les routes vers les chantiers



Voie ferroviaire



Construction d'une antenne ferroviaire
desservant les terrains développés





Voies de desserte et services souterrains

- Construction de :
- Voies de desserte
- Conduites d'eau industrielle / potable
- Égout industriel / sanitaire



Station de traitement des eaux usées



Réfection et mise aux normes de la
station existante



Milieux naturels



Milieux de valeur écologique faible à modérés (zone d'impact) :

- Milieux humides
- Cours d'eau agricoles rectifiés

Milieux de valeur écologique modérée à forte (zone périphérique) :

- Projet de compensation (habitat poisson)
- Projet de création d'aire protégée

Cours d'eau



Nouveaux tracés :

- Amélioration de la qualité morphologique (IQM)
- Amélioration des fonctions écologiques

Compensation des impacts résiduels :

- Projet restaurant l'accès et améliorant la qualité d'un habitat de près de 30 000 m²

Existant



Concept proposé incluant un tronçon en chenal sur-élargi

Relations avec les parties prenantes



Milieu humain

La SPIPB ouvre ses portes à la population

- Porte ouverte le 17 juin (250 personnes)
- Trolley industriel les fins de semaine (toujours complet)





B

pôle positif,
énergie *nouvelle*.
bécancour
filière batterie

La planification et le développement harmonieux du territoire

Réfléchir au-delà de la réglementation

Territoire du Parc Industriel



70 km² au total
27 km² zone industrielle existante

-  Territoire SPIPB
-  Limite CPTAQ
-  Cours d'eau
-  Plans d'eau



Source d'information:
Orthophotos 20 cm Agence de géomatique du Centre-du-Québec (AGTCQ), 2020
Base de données topographiques du Québec (BDTQ), 2019
ministère des Affaires municipales et de l'Occupation du territoire MAMOT;
Ministère de la Sécurité Publique (MSP);
Ministère des Transports (MTQ)
© Gouvernement du Québec

Date de réalisation : Octobre 2022

Source: Esri, DeLorme, Garmin, Geopointes, IGN, Intermap, Inc, Swire, User Community

La biophilie ça mange quoi en hiver ?



Le besoin de se connecter avec la nature



Diminue le stress et l'anxiété



Augmente la concentration et la créativité



Augmente la rétention et l'attraction du personnel

... Comment on fait ça dans un parc industriel ?

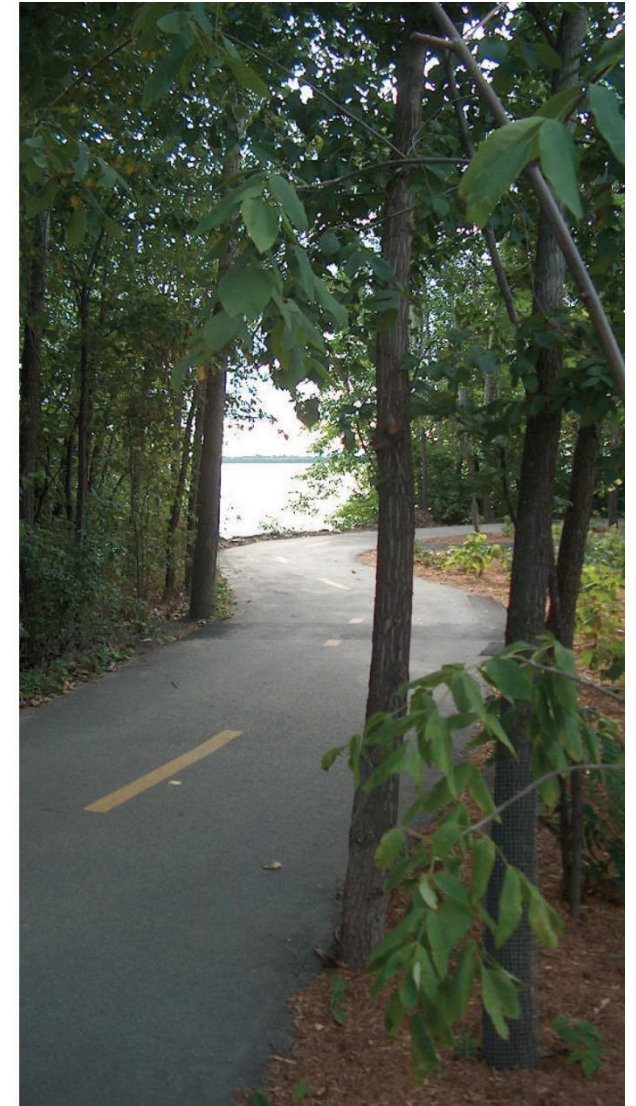
Plan d'aménagement biophilique



Plan d'aménagement biophilique



Parc des îles de Boucherville © Rousseau Lefebvre



Lien Cousineau-Beauséjour, Montréal © Rousseau Lefebvre

ALLER AU-DELÀ DE LA RÉGLEMENTATION



PARC INDUSTRIEL BIOPHILIQUE DE BÉCANCOUR

LE GUIDE D'IMPLANTATION

Septembre 2023

ROUSSEAU
LEFEBVRE ■ Environnements
performants

Société du parc
industriel et portuaire
de Bécancour
Québec

4.1 SYNTHÈSE

STOCKAGE ET MANOEUVRE

- À l'arrière ou sur les côtés du bâtiment
- Des repères visuels clairs pour limiter les manoeuvres des camions
- Sur revêtements perméables

STATIONNEMENT

- Localisation à l'arrière ou sur les côtés
- Écoresponsable
- Limiter l'emprise des surfaces imperméables

COULEUR

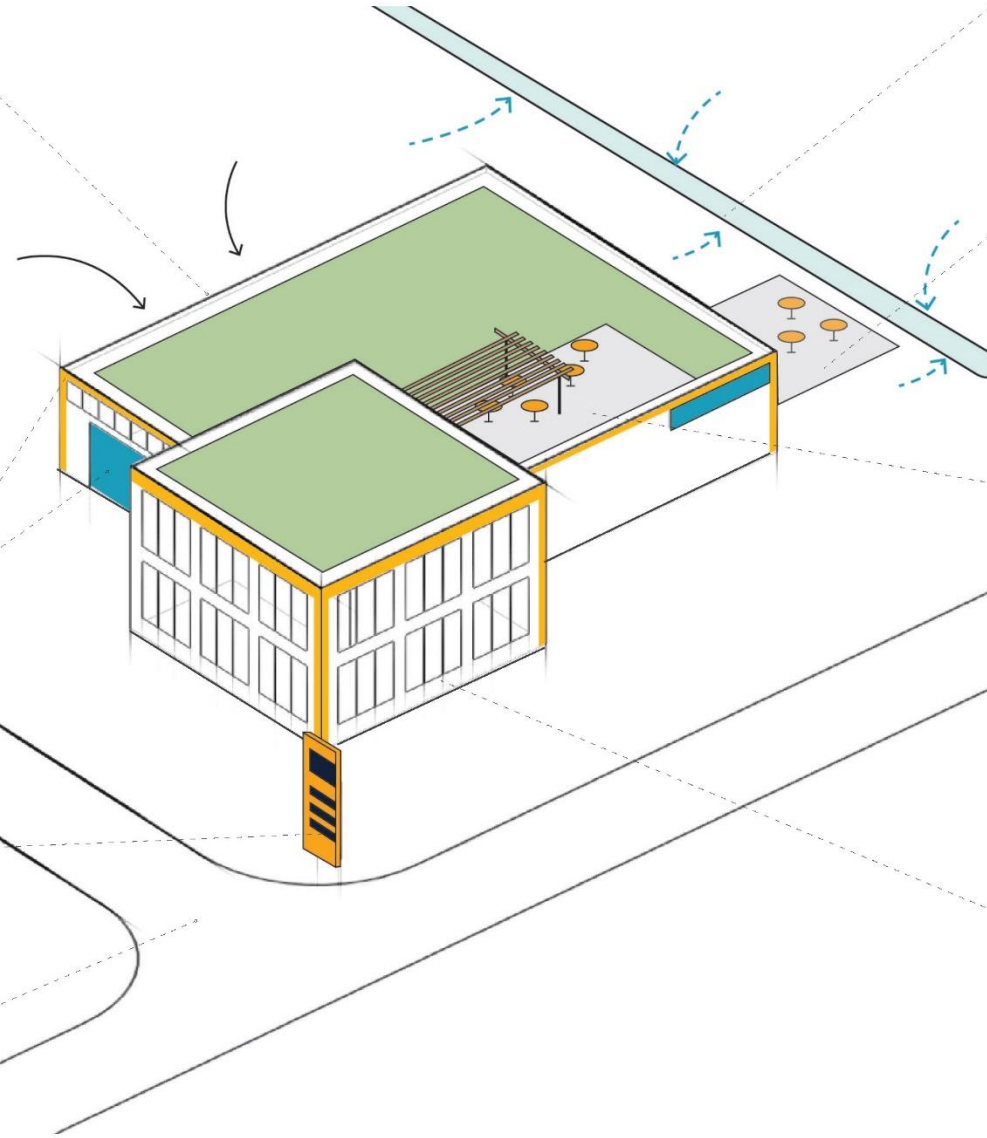
- Architecture soulignée par des éléments colorés
- Couleur à albédo élevé pour les façades

AFFICHAGE

- Signalétique simple et efficace
- Respect de la signalétique du parc

ENTRÉE CHARRETIÈRE

- Une seule entrée favorisée
- Mutualisation de l'entrée à tous les espaces techniques
- Dimensionnement selon les stricts besoins



GESTION DES EAUX

- Respect du réseau hydrique existant
- Gestion des eaux du terrain et de la toiture

ESPACE DE REPOS

- Des lieux de pause extérieurs près des espaces communs intérieurs
- Des espaces accessibles
- Des espaces connectés aux réseaux du Parc industriel

TOITURE

- En partie végétalisée
- En partie accessible aux employés

ÉCLAIRAGE EXTÉRIEUR

- Matériel à faible consommation d'énergie
- Limitation de la pollution lumineuse
- Sobre mise en valeur du bâtiment et de son architecture

BÂTIMENT

- Façade sur rue
- Nombreuses ouvertures pour un éclairage naturel et des vues dégagées vers des éléments naturels
- Architecture épurée et homogène
- Visibilité réciproque entre les espaces administratifs et les espaces de production

4.2 LA GRILLE D'ÉVALUATION



SECTION BIOPHILIE

AMÉNAGEMENT DE LA PARCELLE - UTILISATION DU TERRAIN

GESTION DES VUES

Stationnement - emplacement

- En cour latérale
- En cour arrière

Zone d'entreposage - emplacement

- En cour latérale
- En cour arrière

Aire de manœuvre - emplacement

- En cour latérale
- En cour arrière

* S'il y a plusieurs stationnements, zones d'entreposage ou aires de manœuvre, la note la plus basse s'applique

ESPACES DE REPOS EXTÉRIEURS POUR EMPLOYÉS

Nombre de places assises équivalant à 10% du nombre d'employés

Conditions climatiques : Protection climatique et présence d'ombre

Présence d'éléments naturels : Eau, végétation, bois, pierre, etc.

Ambiance calmante favorisée par le choix des couleurs, textures, formes, intimité visu

1 2 5

<input type="checkbox"/>
<input type="checkbox"/>
<input type="checkbox"/>

INTÉGRATION D'UN ÉLÉMENT AUTRE PROPOSÉ DANS LE GUIDE

1 2 5

ÎLOT DE FRAÎCHEUR

Indice de réflectance du site

- Parcelle aménagée à plus de 75 % avec des matériaux reflétant la lumière du soleil avec un IRS de plus de 0.33

POLLUTION LUMINEUSE

Démonstration d'une conception d'éclairage visant à limiter la pollution lumineuse sur la parcelle

LA VIE EN CHANTIER

Plan de réduction des GES pendant la construction

MUTUALISATION DES ESPACES

Stationnement

Espaces d'entreposage

Espaces de gestion des eaux

CERTIFICATION

Certification LEED

Certification Sustainable SITES

Certification WELL

Norme du bâtiment à carbone ZÉRO - Design

Stationnement écoresponsable

Autre certification comparable aux objectifs visés par le présent guide

<input type="checkbox"/>
<input type="checkbox"/>
<input type="checkbox"/>
<input type="checkbox"/>
<input type="checkbox"/>
<input type="checkbox"/>
<input type="checkbox"/>
<input type="checkbox"/>
<input type="checkbox"/>
<input type="checkbox"/>
<input type="checkbox"/>

AUCUN MINIMUM DEMANDÉ

AUTRES (1 point par élément supplémentaire suggéré en lien avec les objectifs issus du guide)

1 2 5

AUCUN MINIMUM DEMANDÉ

TOTAL DES POINTS COMPLÉMENTAIRES

TOTAL

MINIMUM TOTAL DEMANDÉ : 30



pôle positif,
énergie *nouvelle*.
bécancour
filère batterie

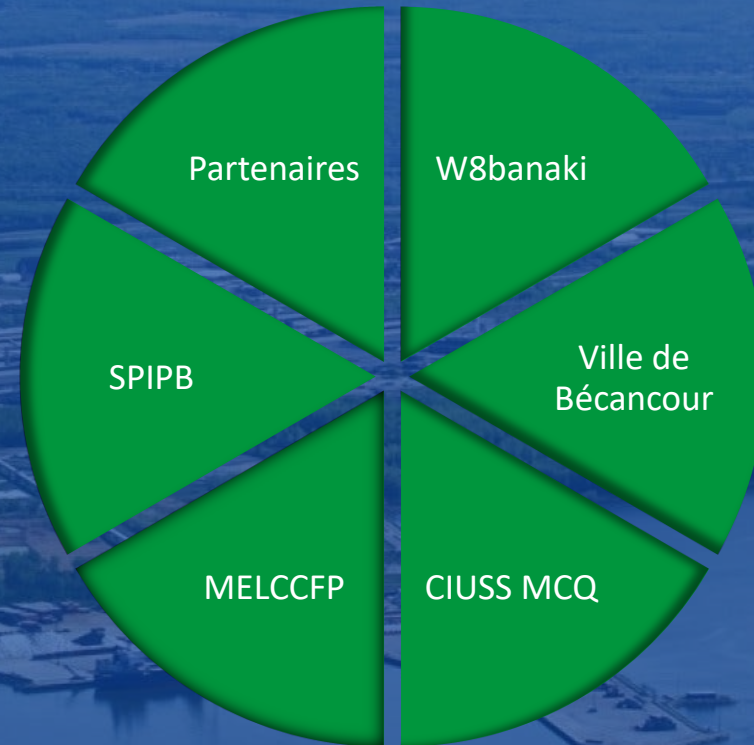
La planification et le
développement harmonieux du
territoire

La prise en compte des impacts cumulatifs

ÉQUIPE DE PROJET



COMITÉ DE PILOTAGE



Processus de réalisation d'un projet de partenariat



Questions?

